



# Marktgemeinde Schlanders

## Jahresstatistik 2010

*Ergänzt mit den Daten 2010: Gudrun Warger – Kabinett*

*Datenquellen: Gemeinde Schlanders – Demografische Ämter, Sekretariat, Bauamt, Gemeindebauhof, Personalamt, Buchhaltung*

*Hinweis: Es konnten keine Vergleiche auf Landesebene eingefügt werden, da für 2010 noch keine Daten vorhanden sind*



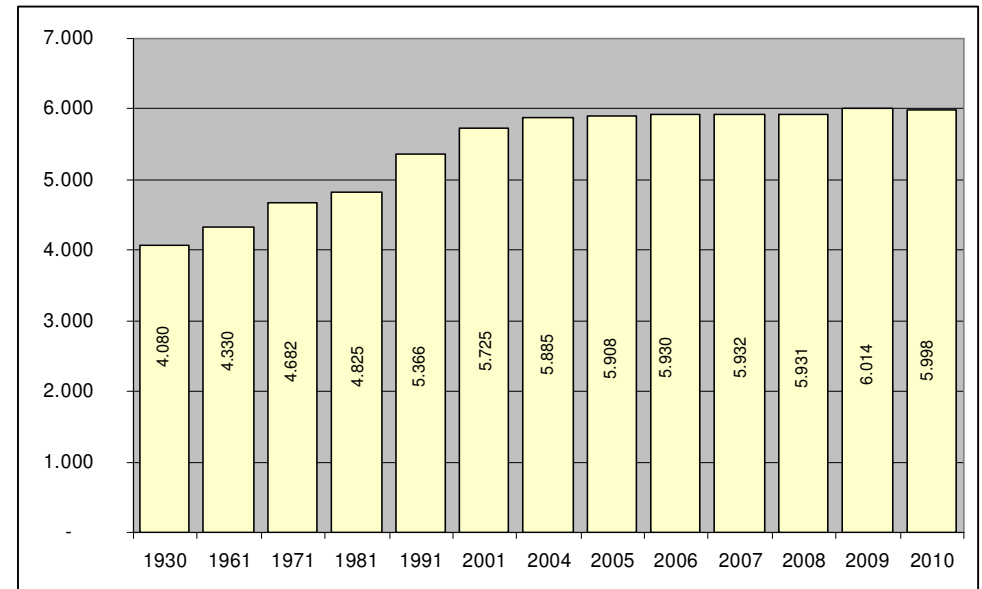
# Bevölkerung:

- ◆ Bevölkerungsentwicklung
- ◆ Bevölkerungsentwicklung nach Geschlecht
- ◆ Bevölkerung nach Geschlecht in den Fraktionen
- ◆ Bevölkerungsentwicklung in den Fraktionen
- ◆ Haushalte nach Mitgliederanzahl
- ◆ Altersstruktur
- ◆ Häufigste Vornamen in Schlanders
- ◆ Geburten
- ◆ Sterbefälle
- ◆ Trauungen
- ◆ Bevölkerungsrückgang 2010
- ◆ Ausländer



# Bevölkerungsentwicklung

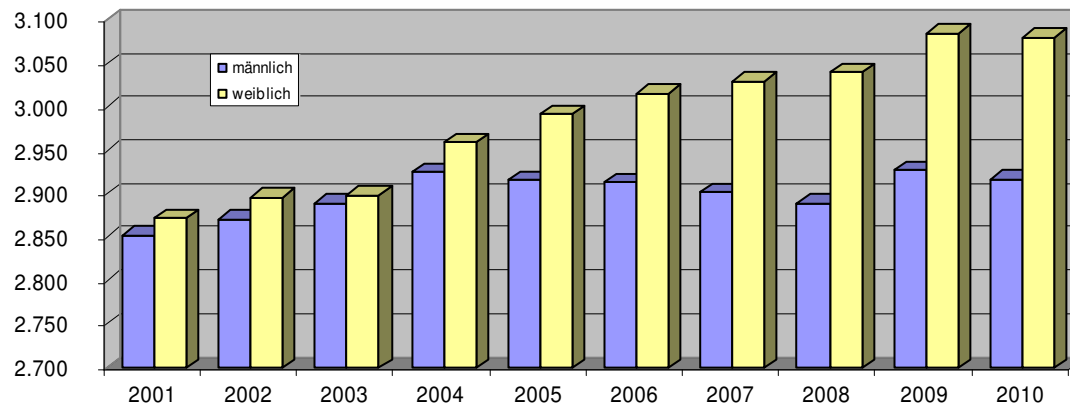
Jahr	Einwohner	Differenz zum Vorjahr
1930	4.080	
1961	4.330	
1971	4.682	
1981	4.825	
1991	5.366	
2001	5.725	
2004	5.885	+ 97
2005	5.908	+ 23
2006	5.930	+ 22
2007	5.932	+ 2
2008	5.931	- 1
2009	6.014	+ 83
<b>2010</b>	<b>5.998</b>	<b>- 16</b>



In unserer Gemeinde sind 4.924 Bürger (2.428 Männer und 2.496 Frauen) wahlberechtigt.

## Bevölkerungsentwicklung nach Geschlecht

	MÄNNLICH	WEIBLICH	TOTALE
2001	2.853	2.872	5.725
2002	2.871	2.897	5.768
2003	2.889	2.899	5.788
2004	2.925	2.960	5.885
2005	2.916	2.992	5.908
2006	2.914	3.016	5.930
2007	2.902	3.030	5.932
2008	2.890	3.041	5.931
2009	2.928	3.086	6.014
<b>2010</b>	<b>2.917</b>	<b>3.081</b>	<b>5.998</b>



Männer-Frauen-Verhältnis  
(Männer je 100 Frauen):

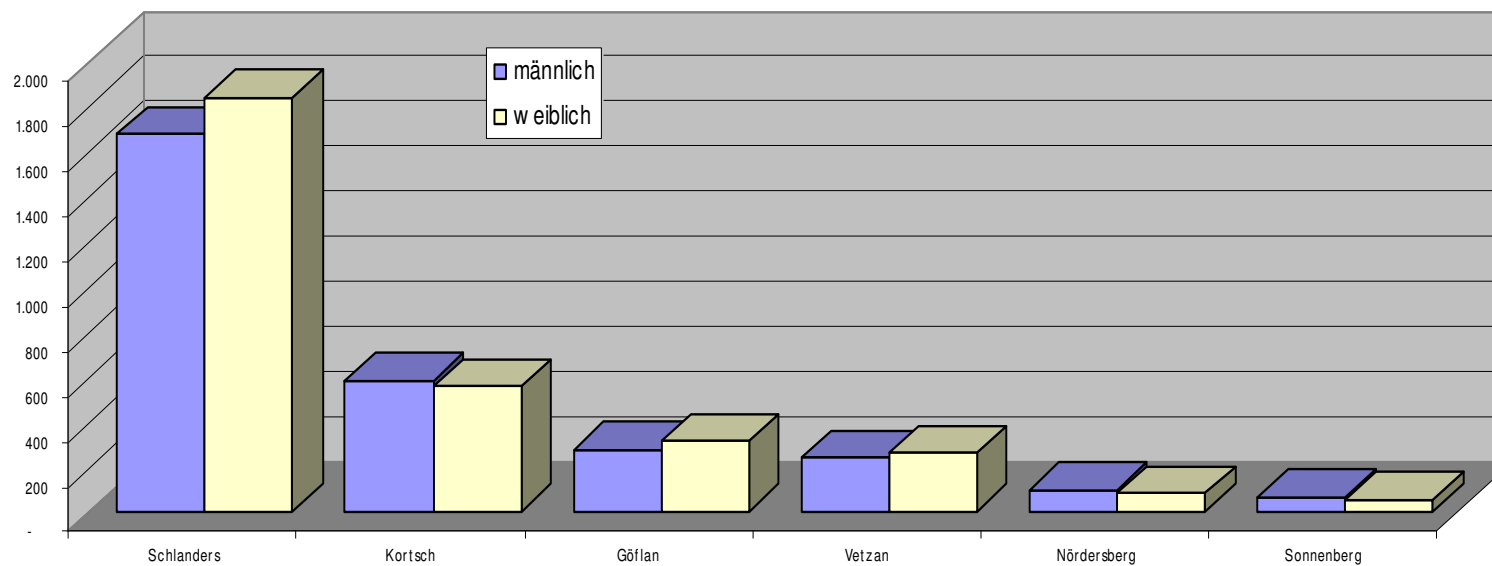
Schlanders: 95 Männer

## Bevölkerung nach Geschlecht in den Fraktionen

Fraktion	männlich	weiblich	gesamt
Schlanders	1.668	1.832	3.500
Kortsch	580	551	1.131
Göflan	275	309	584
Vetzan	237	259	496
Nördersberg	93	79	172
Sonnenberg	64	51	115
Gesamt	2.917	3.081	5.998

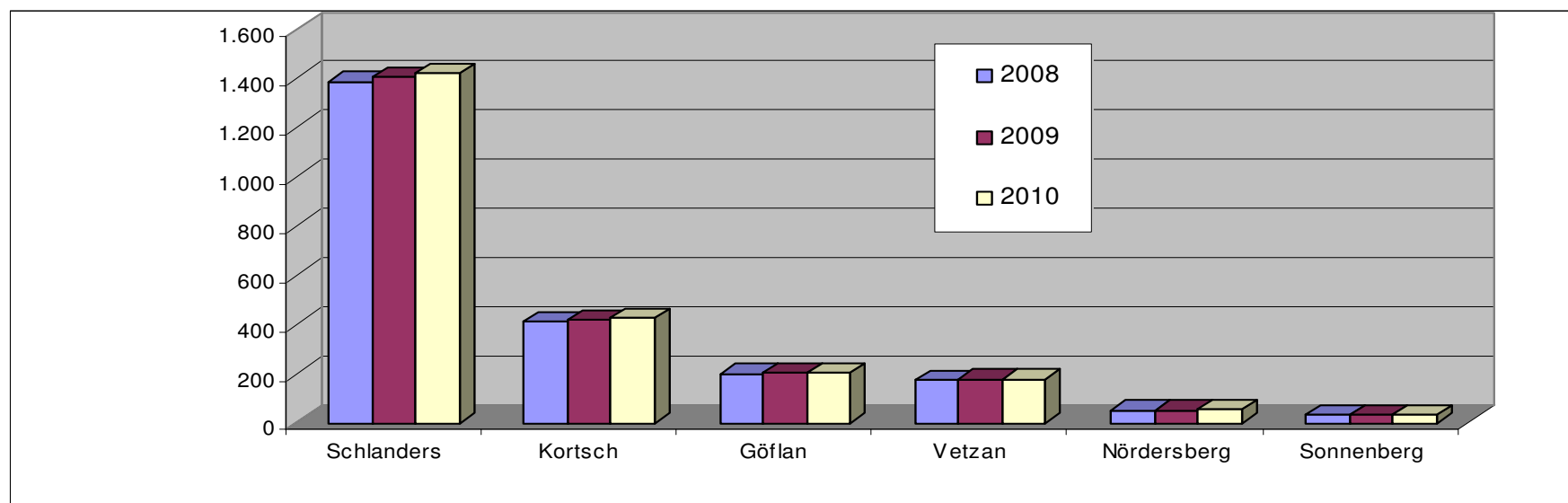
In Schlanders, Göflan und Vetzan leben mehr Frauen als Männer, in Kortsch, Nördersberg und Sonnenberg ist es umgekehrt.

Großgemeinde Schlanders: 49 % Männer 51 % Frauen



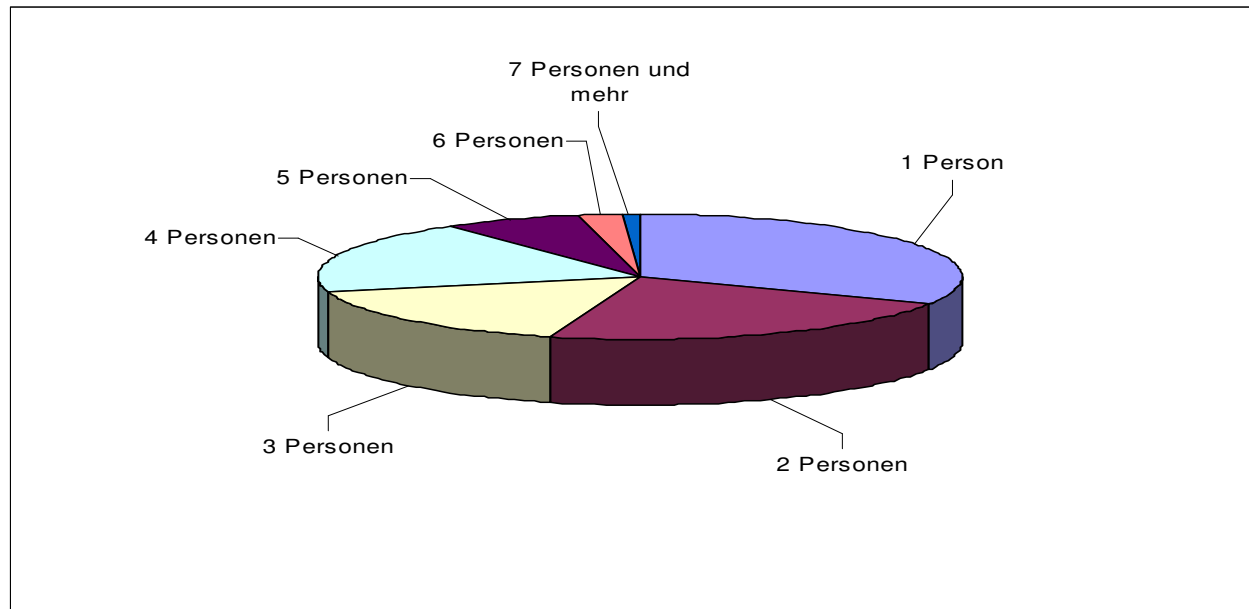
## Bevölkerungsentwicklung in den Fraktionen

Fraktion	2008		2009		2010		Differenz zum Vorjahr	
	Einwohner	Haushalte	Einwohner	Haushalte	Einwohner	Haushalte	Einwohner	Haushalte
Schlanders	3.450	1.387	3.512	1.405	3500	1.420	-12	15
Kortsch	1.130	412	1.131	419	1131	424	0	5
Göflan	583	199	583	203	584	203	1	0
Vetzan	486	174	502	178	496	176	-6	-2
Nördersberg	168	50	169	51	172	53	3	2
Sonnenberg	114	35	117	35	115	35	-2	0



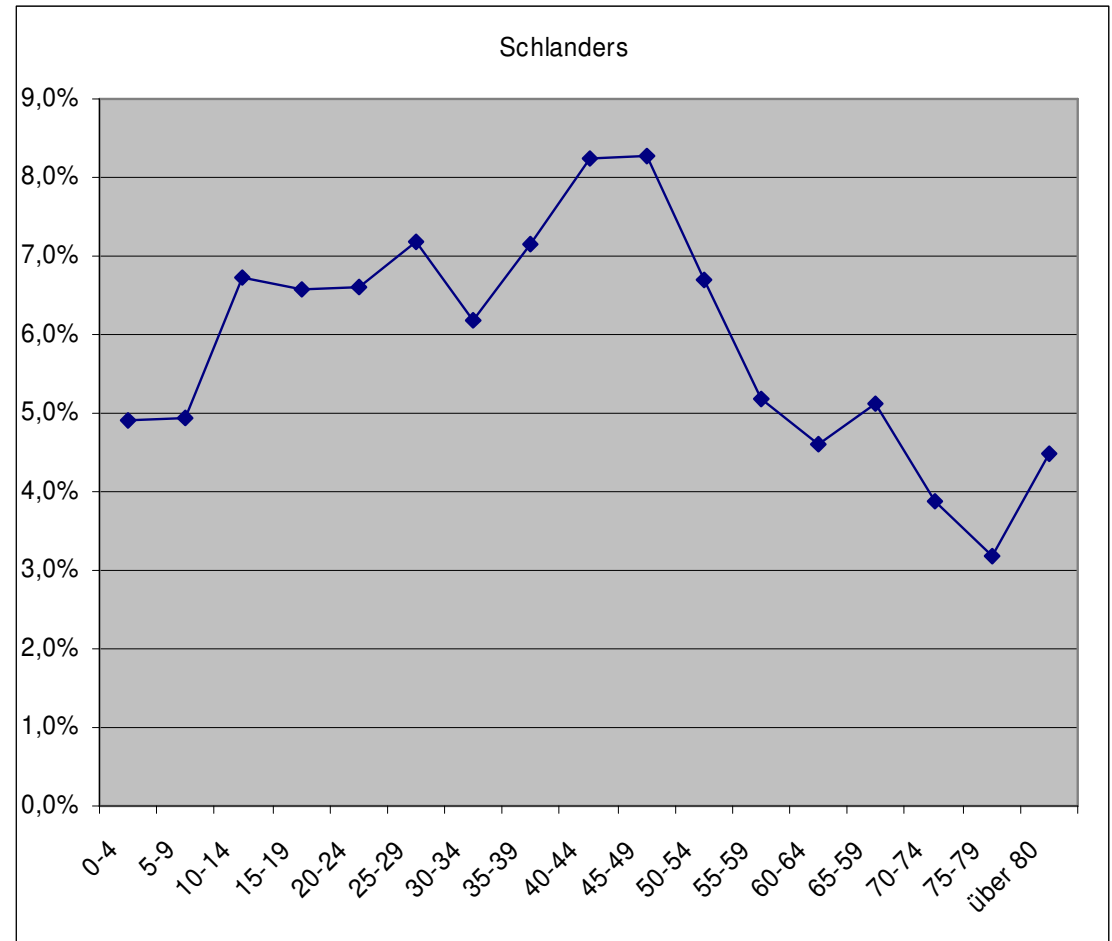
## Haushalte nach Mitgliederanzahl

Mitgliederanzahl	Haushalte	in %
1 Person	746	32,3%
2 Personen	514	22,2%
3 Personen	382	16,5%
4 Personen	439	19,0%
5 Personen	162	7,0%
6 Personen	50	2,2%
7 Personen und mehr	18	0,8%
	2311	100,0%



# Altersstruktur

	männlich	weiblich	totale	Schlanders
0-4	144	151	295	4,9%
5-9	139	158	297	5,0%
10-14	205	198	403	6,7%
15-19	203	192	395	6,6%
20-24	197	200	397	6,6%
25-29	220	211	431	7,2%
30-34	186	184	370	6,2%
35-39	224	205	429	7,2%
40-44	251	244	495	8,3%
45-49	237	260	497	8,3%
50-54	192	209	401	6,7%
55-59	148	163	311	5,2%
60-64	138	139	277	4,6%
65-59	154	154	308	5,1%
70-74	104	128	232	3,9%
75-79	86	105	191	3,2%
über 80	89	180	269	4,5%
	2917	3081	5998	100,0%





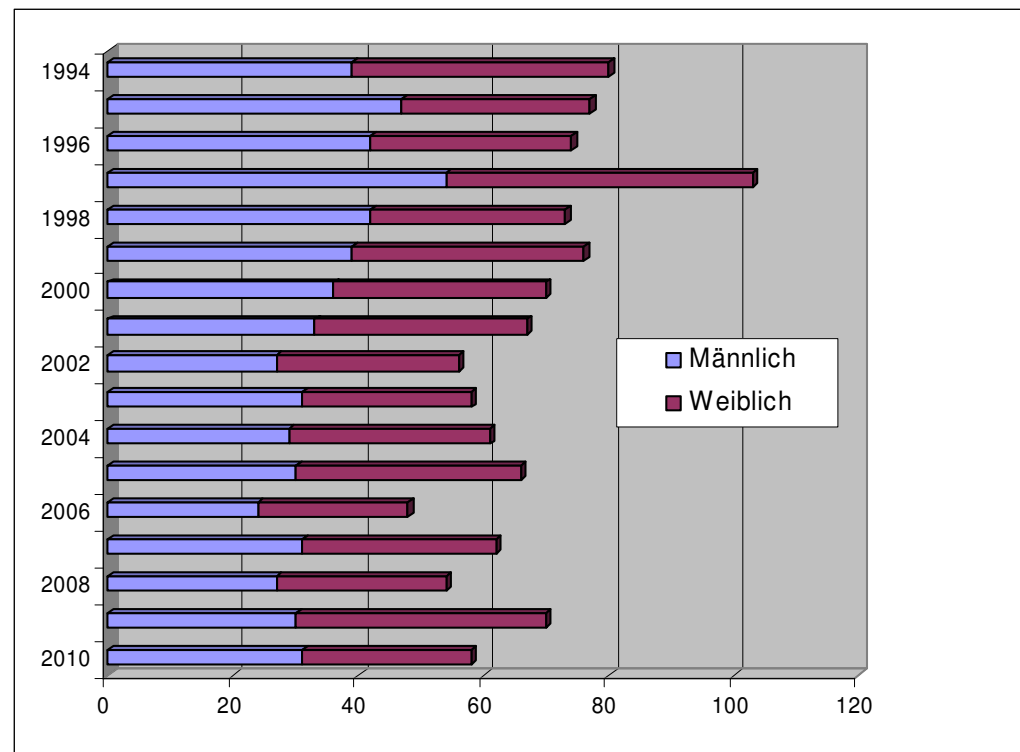
## Häufigste Vornamen in Schlanders

<b>Name</b>	<b>Anzahl</b>
MARIA	92
ANNA	69
ELISABETH	57
MONIKA	42
JOHANNA	39
CHRISTINE	33
ROSA	33
KARIN	31
ANDREA	30
ANNA MARIA	30
JULIA	29
VERENA	29
SABINE	27
BARBARA	26
ERIKA	25

<b>Name</b>	<b>Anzahl</b>
JOSEF	86
ANDREAS	69
MARTIN	65
JOHANN	61
THOMAS	56
KARL	53
MARKUS	45
MICHAEL	45
LUKAS	43
STEFAN	43
DANIEL	42
CHRISTIAN	41
SIMON	40
WALTER	40
ALOIS	38

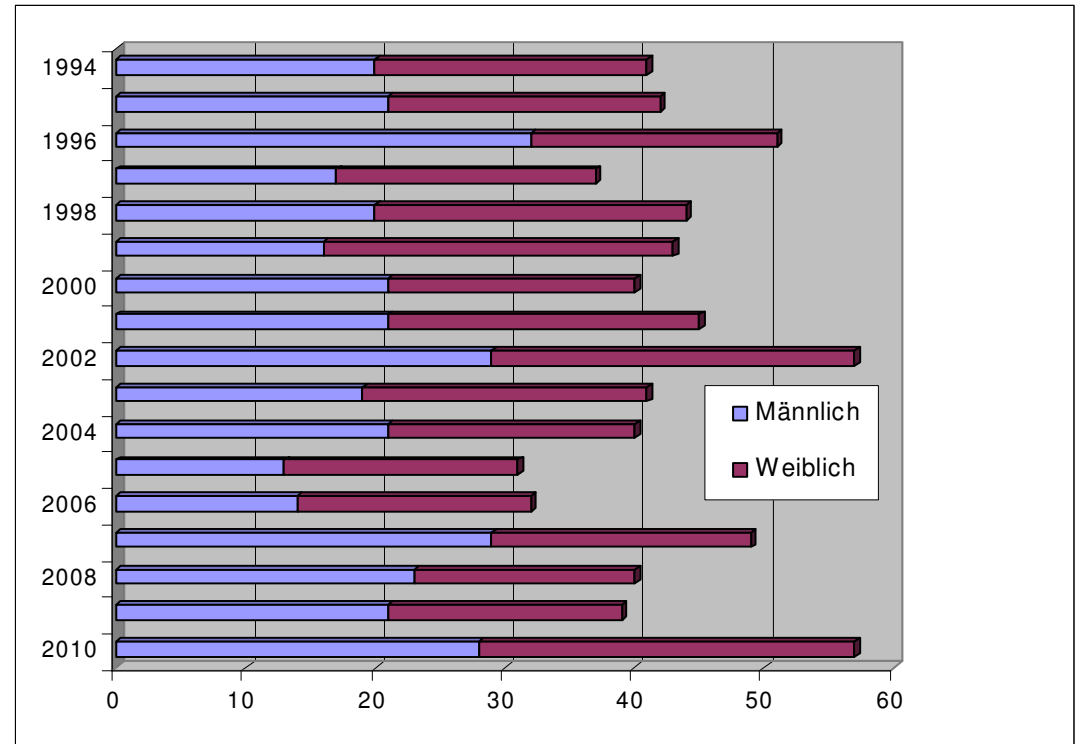
# Geburten

Jahr	Männlich	Weiblich	Gesamt
<b>2010</b>	<b>31</b>	<b>27</b>	<b>58</b>
2009	30	40	70
2008	27	27	54
2007	31	31	62
2006	24	24	48
2005	30	36	66
2004	29	32	61
2003	31	27	58
2002	27	29	56
2001	33	34	67
2000	36	34	70
1999	39	37	76
1998	42	31	73
1997	54	49	103
1996	42	32	74
1995	47	30	77
1994	39	41	80



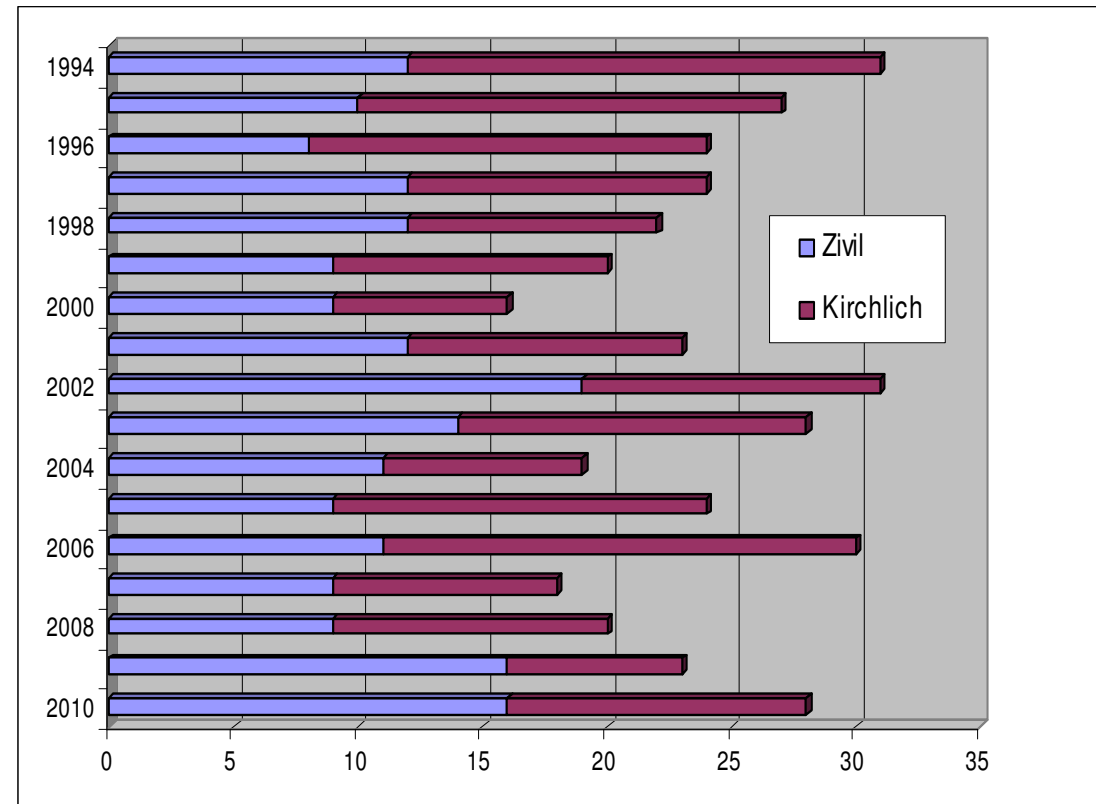
# Sterbefälle

Jahr	Männlich	Weiblich	Gesamt
<b>2010</b>	<b>28</b>	<b>29</b>	<b>57</b>
2009	21	18	39
2008	23	17	40
2007	29	20	49
2006	14	18	32
2005	13	18	31
2004	21	19	40
2003	19	22	41
2002	29	28	57
2001	21	24	45
2000	21	19	40
1999	16	27	43
1998	20	24	44
1997	17	20	37
1996	32	19	51
1995	21	21	42
1994	20	21	41



# Trauungen

Jahr	Zivil	Kirchlich	Gesamt
<b>2010</b>	<b>16</b>	<b>12</b>	<b>28</b>
2009	16	7	23
2008	9	11	20
2007	9	9	18
2006	11	19	30
2005	9	15	24
2004	11	8	19
2003	14	14	28
2002	19	12	31
2001	12	11	23
2000	9	7	16
1999	9	11	20
1998	12	10	22
1997	12	12	24
1996	8	16	24
1995	10	17	27
1994	12	19	31



# Bevölkerungsrückgang 2010

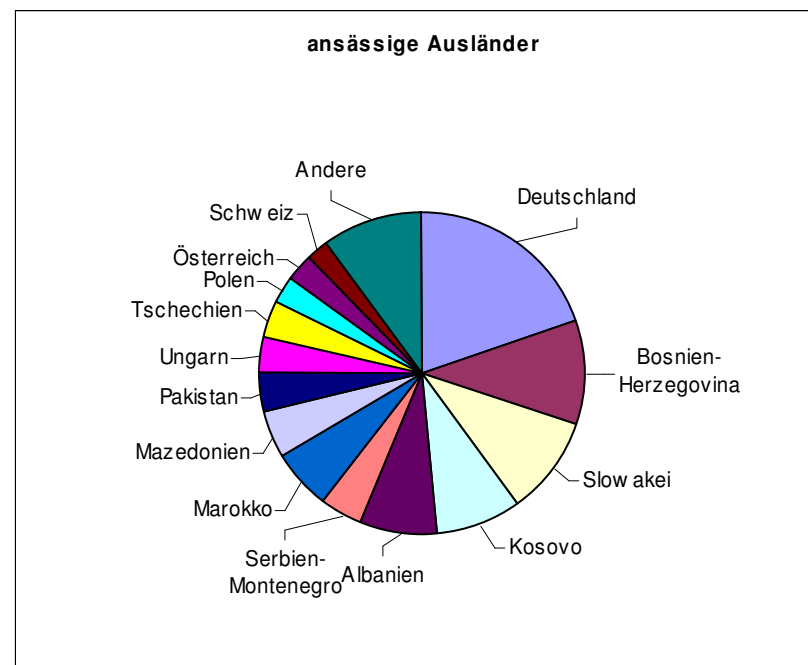
Stand 01.01.2010			6.014
Geburten		+ 58	
Todesfälle		- 57	
Zuwachs			<b>+ 1</b>
Zuwanderungen			
	männlich	57	
	weiblich	52	
	insgesamt		<b>+ 109</b>
Abwanderungen			
	männlich	71	
	weiblich	55	
	insgesamt		<b>- 126</b>
<b>Stand am 31.12.2010:</b>			<b>5.998</b>

Jahr	Zuwanderung	Abwanderung	Saldo
2001	98	113	- 15
2002	114	100	+ 44
2003	111	108	+ 3
2004	174	98	+ 76
2005	160	172	- 12
2006	151	145	+ 6
2007	129	140	- 11
2008	133	148	- 15
2009	181	129	+ 52
<b>2010</b>	<b>109</b>	<b>126</b>	<b>-17</b>



## Ausländer

Staatsbürgerschaft	m	w	gesamt
Deutschland	36	41	77
Bosnien-Herzegovina	20	21	41
Slowakei	11	27	38
Kosovo	19	14	33
Albanien	17	13	30
Serbien-Montenegro	9	7	16
Marokko	15	9	24
Mazedonien	7	11	18
Pakistan	5	11	16
Ungarn	7	7	14
Tschechien	3	11	14
Polen	7	4	11
Österreich	3	7	10
Schweiz	4	5	9
Andere	19	20	39



In Schländers leben 390 Ausländer (- 4 zum Jahr 2009), das sind 6,5 % der ansässigen Bevölkerung.

Herkunft:  
 EU: 44 %  
 Nicht EU: 56 %



# Verwaltung:

- ◆ Sitzungen und Beschlüsse des Gemeinderates und Gemeindeausschusses



## Sitzungen und Beschlüsse

Jahr	Gemeinderat		Gemeindeausschuss		Entscheide
	Sitzungen	Beschlüsse	Sitzungen	Beschlüsse	
2000	9	74	48	568	-
2001	9	60	50	739	-
2002	6	46	49	599	89
2003	8 Sitzungen + 3 Klausuren	51	53	576	131
2004	8	64	51	560	154
2005	10	105	51	517	207
2006	8	58	51	544	192
2007	9	68	51	542	212
2008	6 Sitzungen + 1 Klausur	35	50	553	222
2009	7 Sitzungen + 1 Klausur	58	51	520	238
<b>2010</b>	<b>7 Sitzungen + 1 informelle Sitzung</b>	<b>72</b>	<b>48 Sitzungen + 1 Klausur</b>	<b>494</b>	<b>242</b>





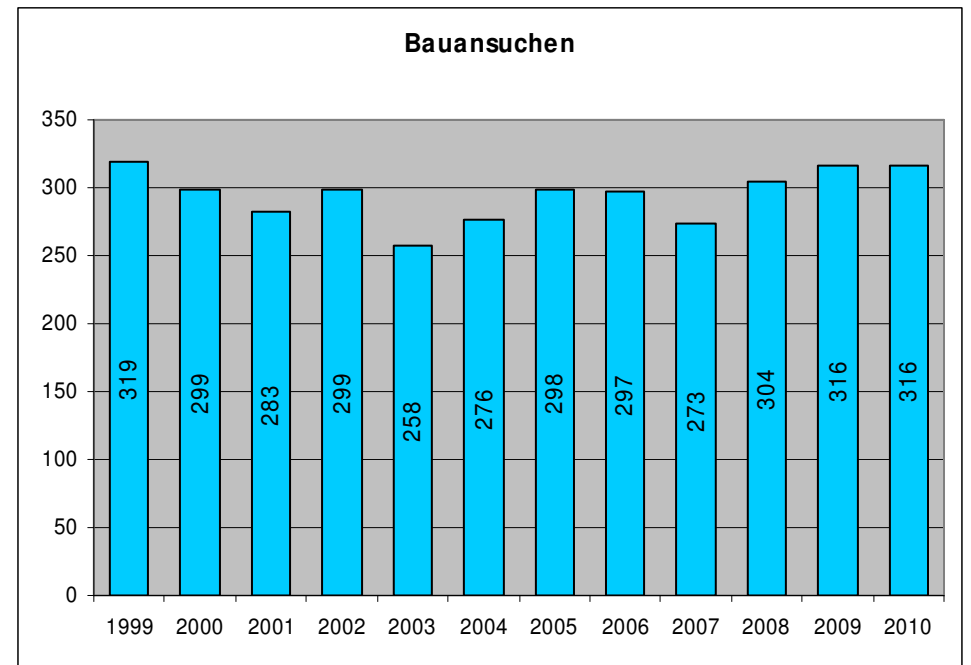
# Bauamt:

- ◆ Gemeindebaukommission: Sitzungen und Bauansuchen
- ◆ Baukonzessionen und Benützungsgenehmigungen



## Gemeindebaukommission: Sitzungen und Bauansuchen

Jahr	Sitzungen	Bauansuchen
1999	12	319
2000	12	299
2001	12	283
2002	11	299
2003	11	258
2004	11	276
2005	12	298
2006	11	297
2007	12	273
2008	12	304
2009	12	316
<b>2010</b>	<b>11</b>	<b>316</b>



Von den Bauansuchen wurden **271 positiv begutachtet** und **45 negativ bzw. vertagt**.

## Baukonzessionen und Benützungsgenehmigungen

<b>Jahr</b>	<b>Bau- konzessionen</b>	<b>Benützungsgenehmigungen</b>
1999	197	116
2000	203	208
2001	186	111
2002	205	105
2003	203	128
2004	202	123
2005	197	106
2006	174	117
2007	212	115
2008	202	143
2009	204	122
<b>2010</b>	<b>230</b>	<b>122</b>

**54 Landschaftsermächtigungen** laut D.L.H. Nr. 33 vom 06.11.1998;

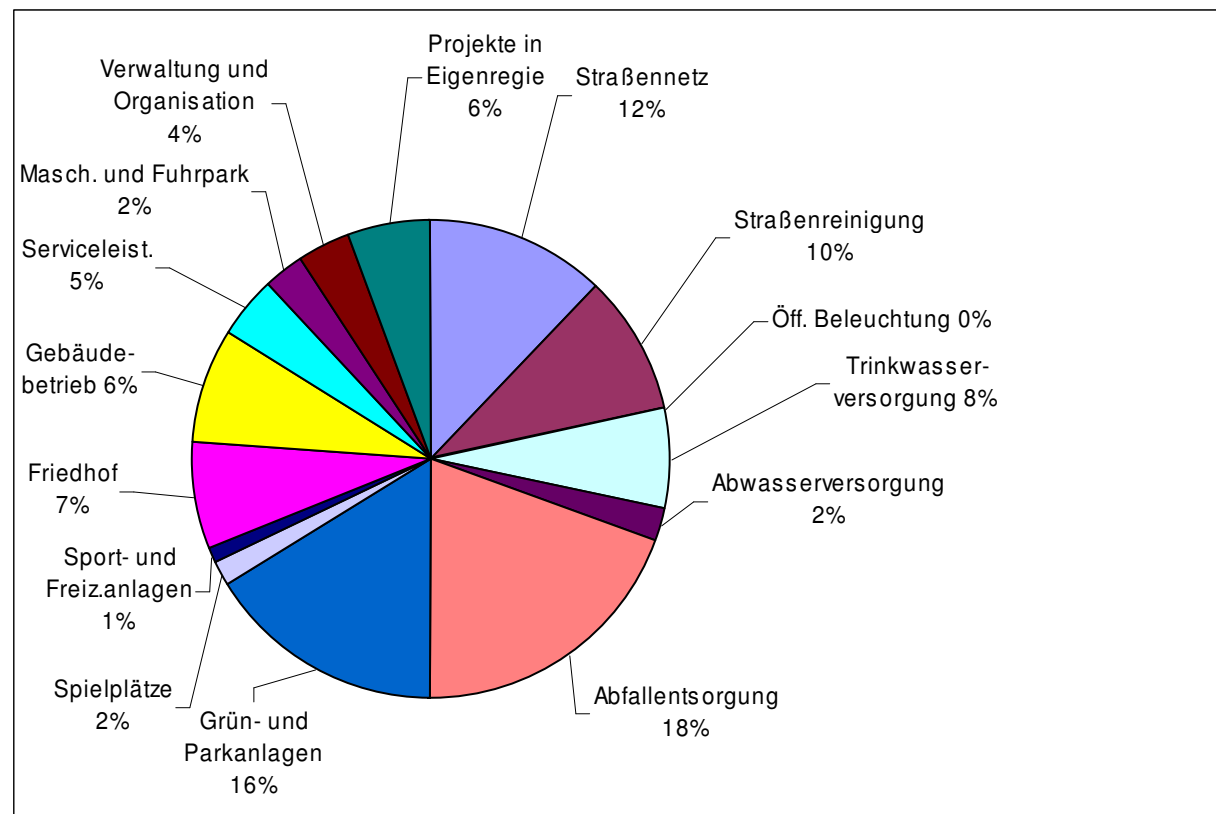
**8 Meldungen von Innenarbeiten** im Sinne des Art. 98 des L.G. Nr. 13/97

**4 Baubeginnmeldungen** im Sinne der neuen Gemeindebauordnung.



# Gemeindebauhof:

Kategorie	Arbeitsstunden
Straßennetz	2.624,50
Straßenreinigung	2.074,00
Öff. Beleuchtung	6,50
Trinkwasserversorgung	1.439,50
Abwasserversorgung	464,00
Abfallentsorgung	4.200,60
Grün- und Parkanlagen	3.487,50
Spielplätze	349,00
Sport- und Freizeitanlagen	236,00
Friedhof	1.590,00
Gebäudebetrieb	1.632,10
Serviceleistungen	917,00
Maschinen und Fuhrpark	582,56
Verwaltung und Organisation	790,50
Projekte in Eigenregie	1.214,00
Gesamt	21.607,76





# Personal:

## ◆ Personalentwicklung

	2004	2005	2006	2007	2008	2009	2010
in Stammrolle	56	47	49	48	49*	48	47
provisorisch	3	6	4	3	4	5	4
<b>GESAMT</b>	<b>59</b>	<b>53</b>	<b>53</b>	<b>51</b>	<b>53</b>	<b>53</b>	<b>51</b>

Vom Stammrollenpersonal war 2010 keine Person im Wartestand bzw. Elternzeit.





# Finanzen:

- ◆ Einnahmen
- ◆ Ausgaben
- ◆ Wichtigste Investitionen im Jahr 2010  
(ca. über 100.000 Euro)

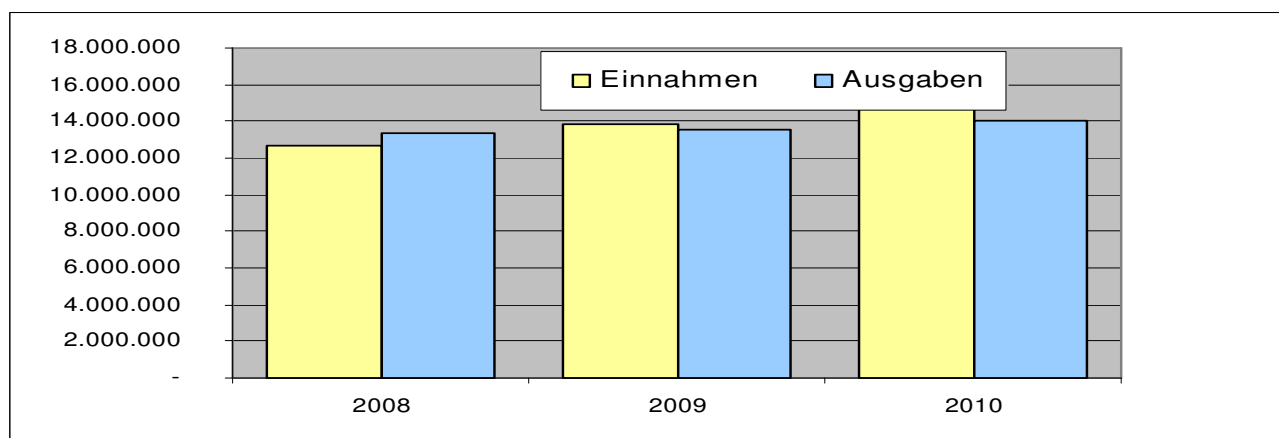


# Einnahmen

Bezeichnung	Jahr 2008 Kassa in Euro (Kompetenz + Rückstände)	Jahr 2009 Kassa in Euro (Kompetenz + Rückstände)	Jahr 2010 Kassa in Euro (Kompetenz + Rückstände)
<b>Einnahmen insgesamt</b>	<b>ca. 12.666.000</b>	<b>ca. 13.832.000</b>	<b>ca. 16.328.903</b>
davon Anfangskassastand am 01.01.2010	ca. 1.867.000	ca. 1.143.000	ca. 276.273
Kassastand am 31.12.2010	ca. 1.143.000	ca. 276.000	ca. 2.279.233
Einnahmen aus gemeindeeigenen Steuern und versch. Gebühren	ca. 875.000	ca. 1.011.000	ca. 1.046.009
Einnahmen aus Landesbeiträgen	ca. 2.790.000	ca. 4.535.000	ca. 6.572.345
davon Zuweisung des Landes für Bilanzausgleich	ca. 1.425.000	ca. 2.750.000	ca. 4.002.416
Gebühren für öffent. Dienste, Trinkwasser, Abwasser, Müll, Verkehr usw.	ca. 2.466.000	ca. 2.468.000	ca. 2.762.118
Vermögensgüter, Kapitalumsätze, Amortisationsquoten	ca. 4.211.000	ca. 3.180.000	ca. 2.981.899
Darlehen	ca. 1.383.000	ca. 621.000	ca. 1.871.345

# Ausgaben

Bezeichnung	Jahr 2008 Kassa (Kompetenz + Rückstände)	Jahr 2009 Kassa (Kompetenz + Rückstände)	Jahr 2010 Kassa (Kompetenz + Rückstände)
<b>eff. Ausgaben</b>	<b>ca. 13.390.000</b>	<b>ca. 13.556.000</b>	<b>ca. 14.049.669</b>
davon ordentliche Ausgaben	ca. 5.880.000	ca. 6.197.000,00	ca. 6.343.336
Personalspesen	ca. 1.850.000	ca. 1.923.000	ca. 1.950.000



## Wichtigste Investitionen im Jahr 2010 (über 100.000 Euro)

<b>Bezeichnung</b>	<b>Zahlungen 2010</b> (Kompetenz + Rückst.)
Planung Neubau Kindergarten „Dr. H. Vögele“	135.000,00
Kapitalzuweisung für außerord. Instandh. Kulturhaus	183.000,00
Investitionen im Kulturhaus „Karl Schönherr“	75.000,00
Umbau u. Erweiterung Schwimmbad	1.088.000,00
Sanierung Umkleidekabinen beim Sportplatz Schlanders	257.000,00
Außerordentliche Instandhaltung der Straßen	118.000,00
Asphaltierungsarbeiten	145.000,00
Errichtung Gehsteig St. Franziskus (beim Realgymnas.)	117.000,00
Erschließung Erweiterungszone „Feldweg“	515.000,00
Projektierung, Bau u. Einrichtung Feuerwehrrhalle Schl.	167.000,00
Sanierung von Teilen des Trink- u. Löschwassernetzes auf den Trassen des Fernwärmenetzes	197.000,00
Kapitalzuweis. für Erweiterung Bürgerheim (Tiefgarage)	400.000,00
Kapitalzuweisung für Umbau Bürgerheim	800.000,00
Fernheizwerk – Kapitaleinbringung	255.000,00

