



Marktgemeinde Schlanders

Jahresstatistik 2011

Ergänzt mit den Daten 2011: Gudrun Warger – Kabinett

Datenquellen: Gemeinde Schlanders – Demografische Ämter, Sekretariat, Bauamt, Gemeindebauhof, Personalamt, Buchhaltung

Bilder / Fotos: www.aboutpixel.de



Bevölkerung:

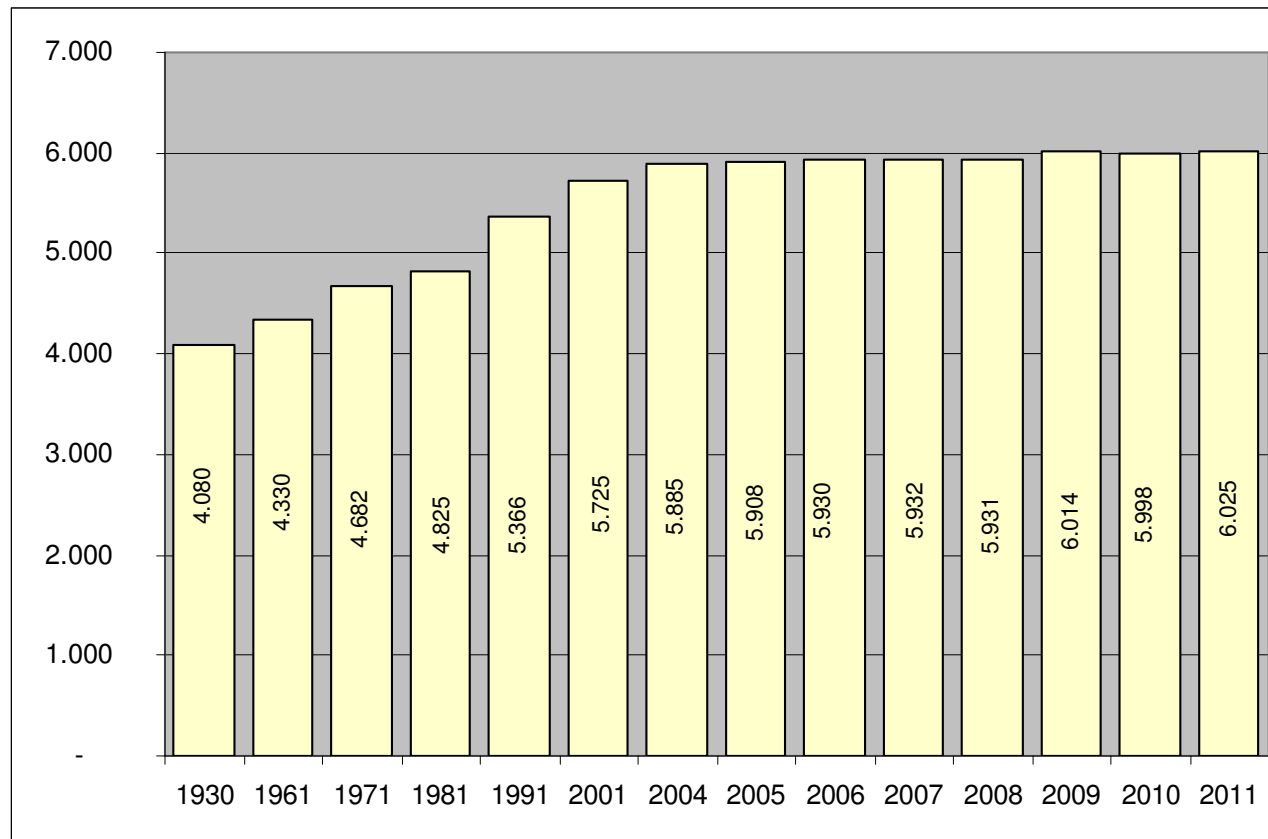
(Hinweis: Daten der Bevölkerung sowie Bevölkerungsentwicklung vorbehaltlich der Änderungen aufgrund der Volkszählung 2011!)

- ◆ Bevölkerungsentwicklung
- ◆ Bevölkerungsentwicklung nach Geschlecht
- ◆ Bevölkerung nach Geschlecht in den Fraktionen
- ◆ Bevölkerungsentwicklung in den Fraktionen
- ◆ Haushalte nach Mitgliederanzahl
- ◆ Altersstruktur
- ◆ Häufigste Vornamen in Schlanders
- ◆ Geburten
- ◆ Sterbefälle
- ◆ Trauungen
- ◆ Bevölkerungszuwachs 2011
- ◆ Ausländer



Bevölkerungsentwicklung

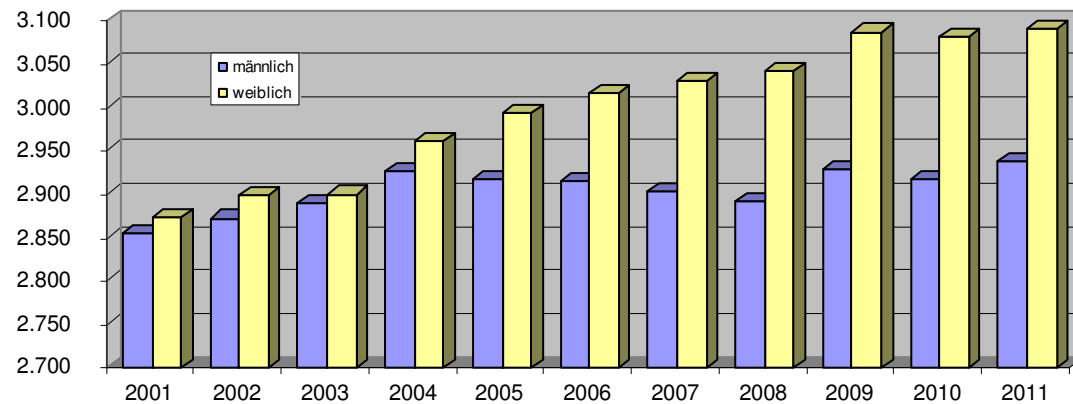
Jahr	Einwohner	Differenz zum Vorjahr
1930	4.080	
1961	4.330	
1971	4.682	
1981	4.825	
1991	5.366	
2001	5.725	
2004	5.885	+ 97
2005	5.908	+ 23
2006	5.930	+ 22
2007	5.932	+ 2
2008	5.931	- 1
2009	6.014	+ 83
2010	5.998	- 16
2011	6.025	+ 27



In unserer Gemeinde sind 4.966 Bürger (2.453 Männer und 2.513 Frauen) wahlberechtigt.

Bevölkerungsentwicklung nach Geschlecht

	männlich	weiblich	gesamt
2001	2.853	2.872	5.725
2002	2.871	2.897	5.768
2003	2.889	2.899	5.788
2004	2.925	2.960	5.885
2005	2.916	2.992	5.908
2006	2.914	3.016	5.930
2007	2.902	3.030	5.932
2008	2.890	3.041	5.931
2009	2.928	3.086	6.014
2010	2.917	3.081	5.998
2011	2.936	3.089	6.025

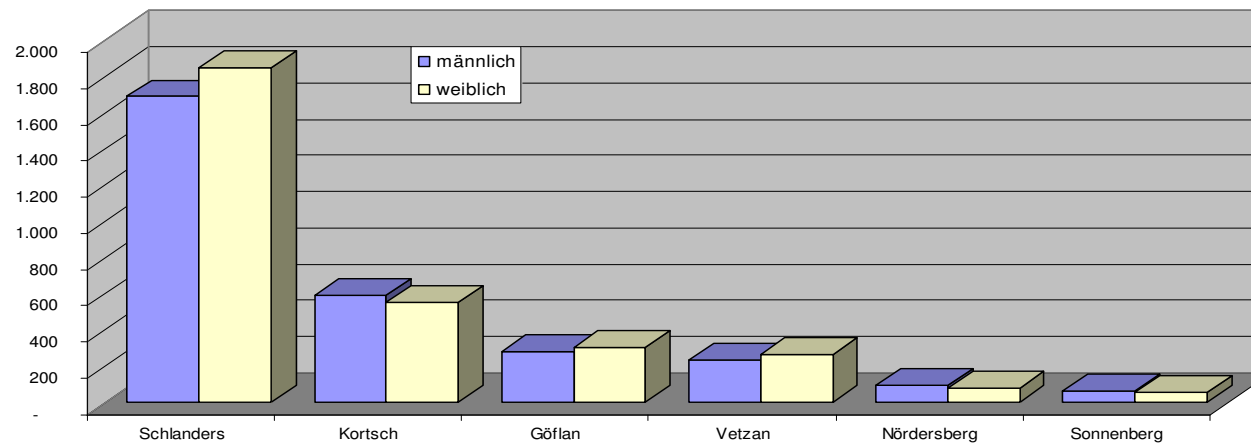


Männer-Frauen-Verhältnis
(Männer je 100 Frauen):

Schlanders: 95 Männer

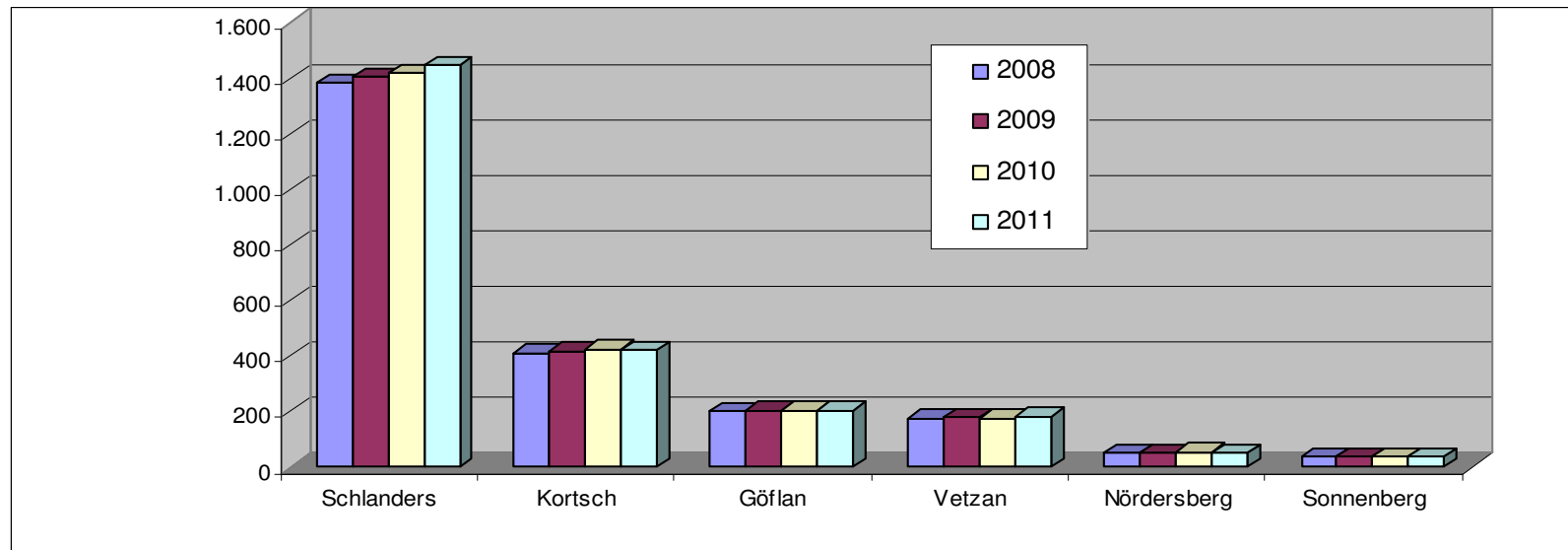
Bevölkerung nach Geschlecht in den Fraktionen

Fraktion	männlich	weiblich	gesamt
Schlanders	1.688	1.850	3.538
Kortsch	587	552	1.139
Göflan	275	303	578
Vetzan	232	259	491
Nördersberg	92	76	168
Sonnenberg	62	49	111
Gesamt	2.936	3.089	6.025



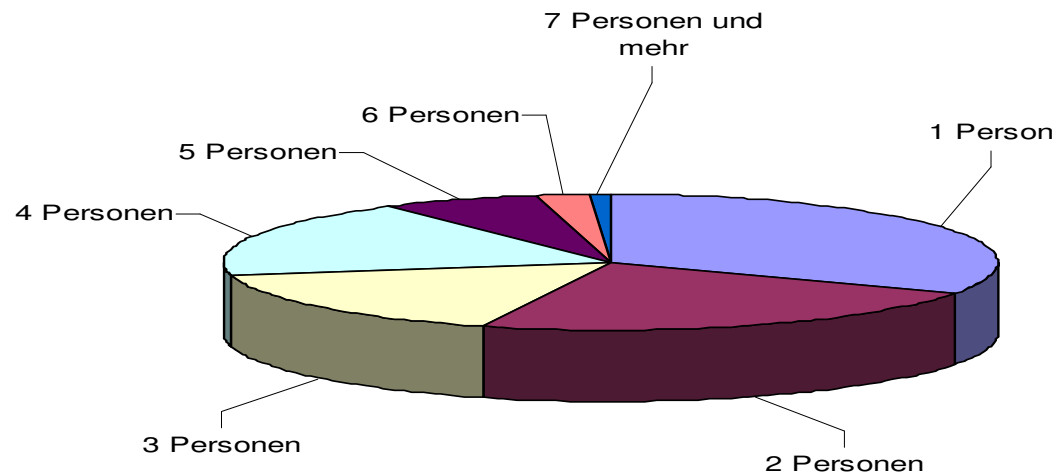
Bevölkerungsentwicklung in den Fraktionen

Fraktion	2009		2010		2011		Differenz zum Vorjahr	
	Einwohner	Haushalte	Einwohner	Haushalte	Einwohner	Haushalte	Einwohner	Haushalte
Schlanders	3.512	1.405	3500	1.420	3.538	1.451	38	31
Kortsch	1.131	419	1131	424	1.139	423	8	-1
Göflan	583	203	584	203	578	203	-6	0
Vetzan	502	178	496	176	491	181	-5	5
Nördersberg	169	51	172	53	168	52	-4	-1
Sonnenberg	117	35	115	35	111	37	-4	2



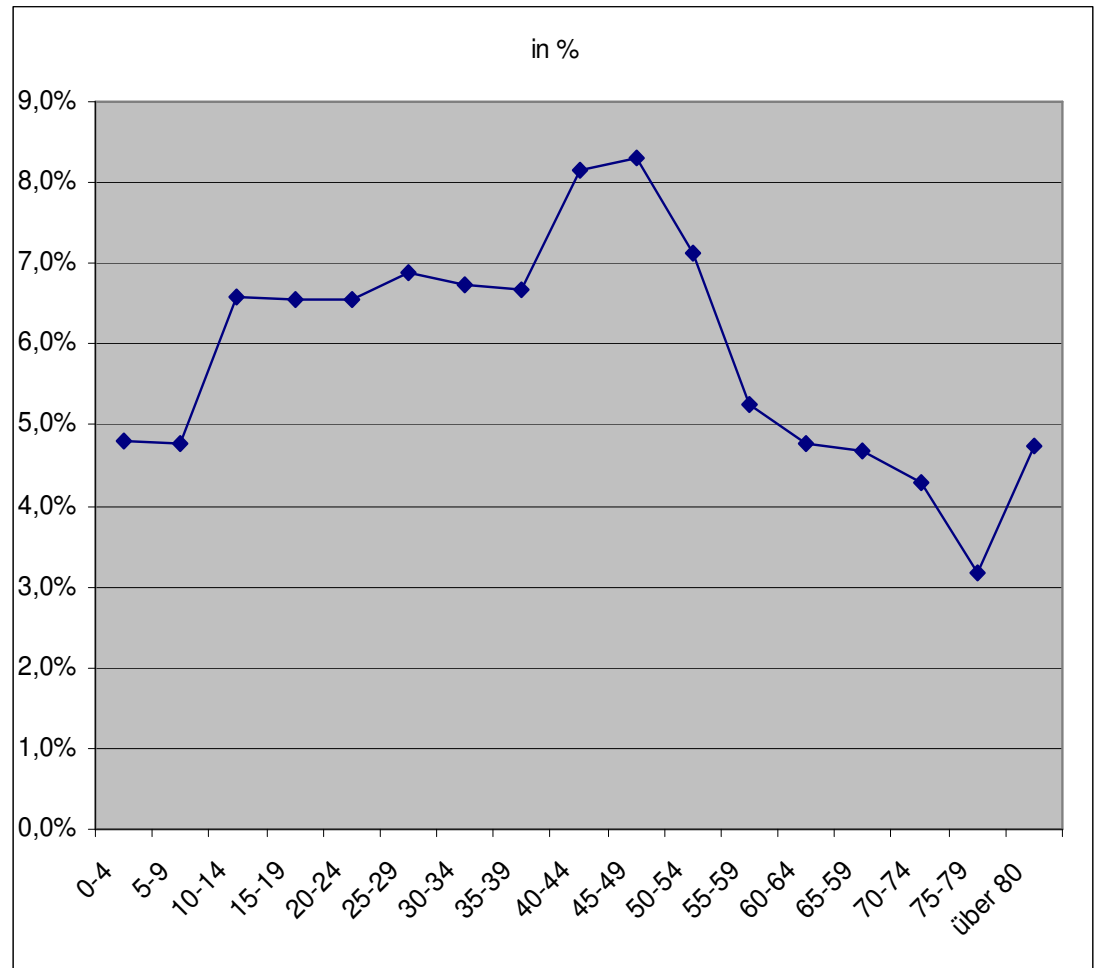
Haushalte nach Mitgliederanzahl

Mitgliederanzahl	Haushalte	in %
1 Person	765	32,6%
2 Personen	530	22,6%
3 Personen	396	16,9%
4 Personen	430	18,3%
5 Personen	157	6,7%
6 Personen	51	2,2%
7 Personen und mehr	18	0,8%
	2347	100,0%



Altersstruktur

	männlich	weiblich	gesamt	in %
0-4	142	148	290	4,8%
5-9	136	151	287	4,8%
10-14	199	197	396	6,6%
15-19	203	192	395	6,6%
20-24	196	198	394	6,5%
25-29	207	207	414	6,9%
30-34	206	199	405	6,7%
35-39	217	185	402	6,7%
40-44	254	237	491	8,1%
45-49	243	257	500	8,3%
50-54	200	229	429	7,1%
55-59	150	167	317	5,3%
60-64	139	149	288	4,8%
65-59	145	137	282	4,7%
70-74	121	137	258	4,3%
75-79	78	113	191	3,2%
über 80	100	186	286	4,7%
	2936	3089	6025	100,0%



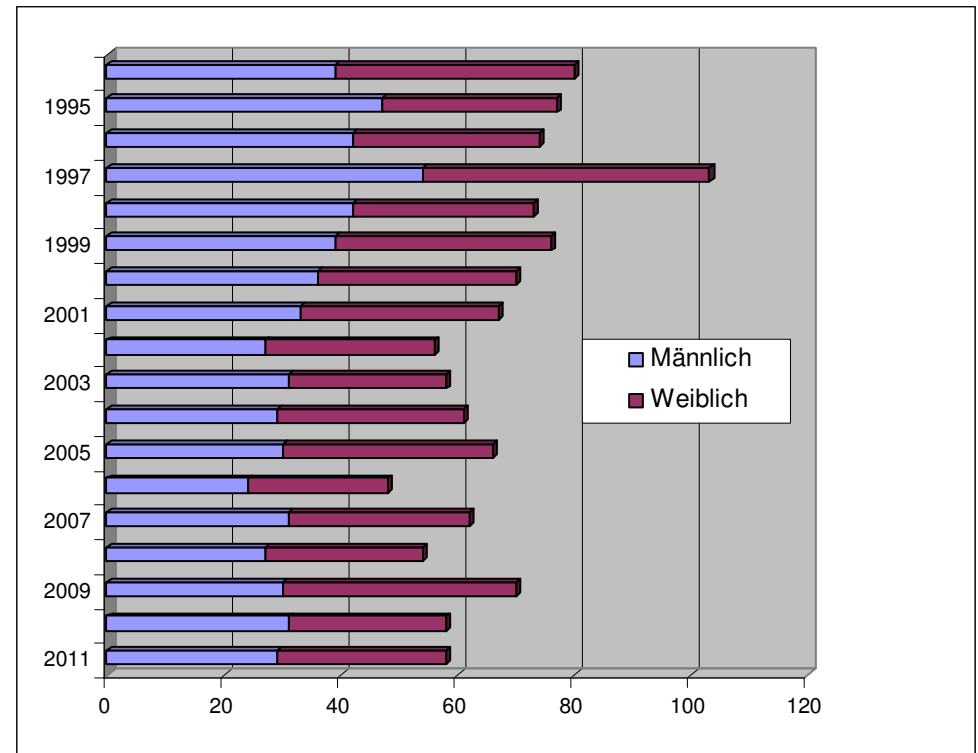
Häufigste Vornamen in Schlanders

Name	Anzahl
MARIA	85
ANNA	69
ELISABETH	55
MONIKA	43
JOHANNA	37
CHRISTINE	33
ROSA	31
ANNA MARIA	30
KARIN	30
VERENA	29
ANDREA	28
SABINE	27
BARBARA	26
JULIA	26
ERIKA	25

Name	Anzahl
JOSEF	83
ANDREAS	68
MARTIN	65
JOHANN	57
THOMAS	55
KARL	53
MARKUS	46
MICHAEL	46
LUKAS	44
STEFAN	43
DANIEL	42
WALTER	41
CHRISTIAN	39
SIMON	38
ALOIS	37

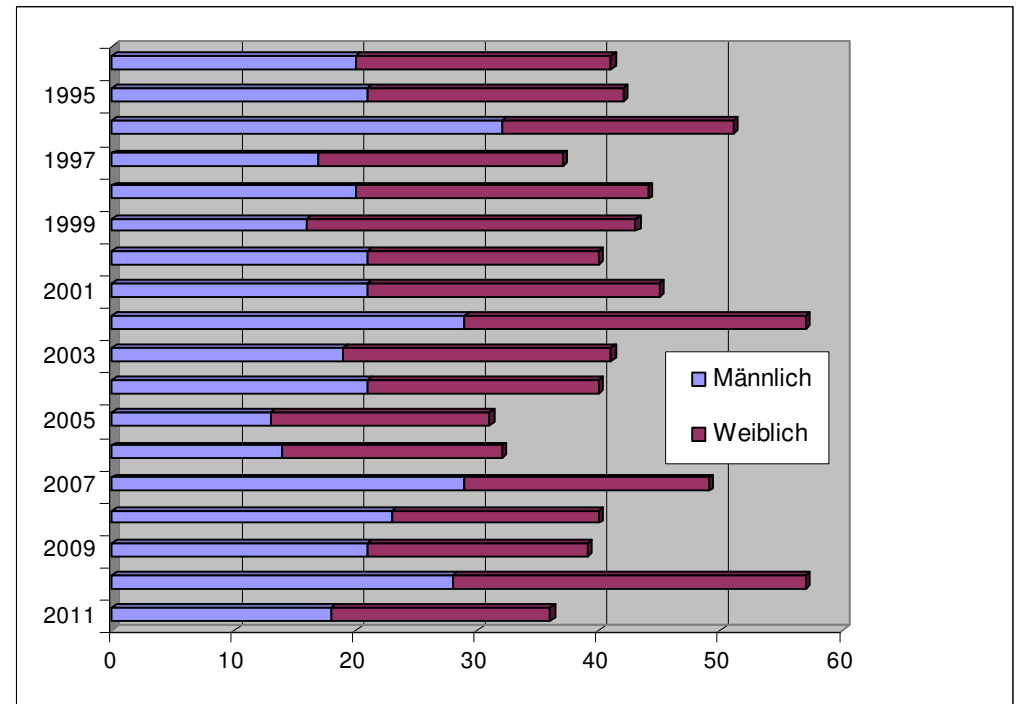
Geburten

Jahr	männlich	weiblich	gesamt
2011	29	29	58
2010	31	27	58
2009	30	40	70
2008	27	27	54
2007	31	31	62
2006	24	24	48
2005	30	36	66
2004	29	32	61
2003	31	27	58
2002	27	29	56
2001	33	34	67
2000	36	34	70
1999	39	37	76
1998	42	31	73
1997	54	49	103
1996	42	32	74
1995	47	30	77
1994	39	41	80



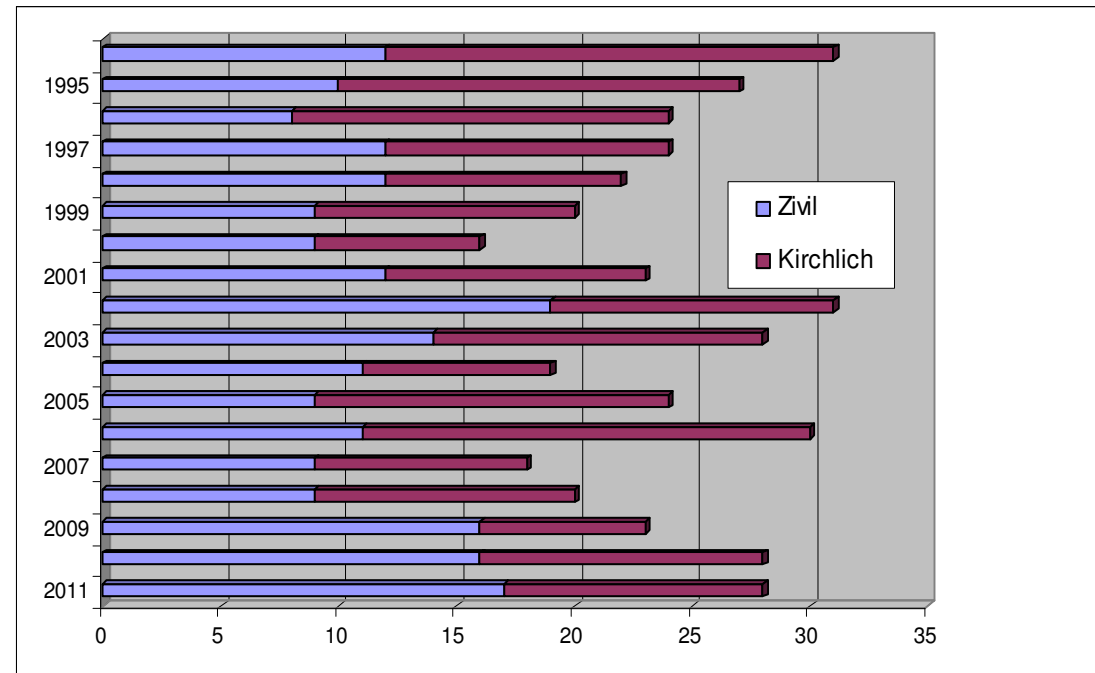
Sterbefälle

Jahr	Männlich	Weiblich	Gesamt
2011	18	18	36
2010	28	29	57
2009	21	18	39
2008	23	17	40
2007	29	20	49
2006	14	18	32
2005	13	18	31
2004	21	19	40
2003	19	22	41
2002	29	28	57
2001	21	24	45
2000	21	19	40
1999	16	27	43
1998	20	24	44
1997	17	20	37
1996	32	19	51
1995	21	21	42
1994	20	21	41



Trauungen

Jahr	Zivil	Kirchlich	Gesamt
2011	17	11	28
2010	16	12	28
2009	16	7	23
2008	9	11	20
2007	9	9	18
2006	11	19	30
2005	9	15	24
2004	11	8	19
2003	14	14	28
2002	19	12	31
2001	12	11	23
2000	9	7	16
1999	9	11	20
1998	12	10	22
1997	12	12	24
1996	8	16	24
1995	10	17	27
1994	12	19	31





Bevölkerungszuwachs 2011

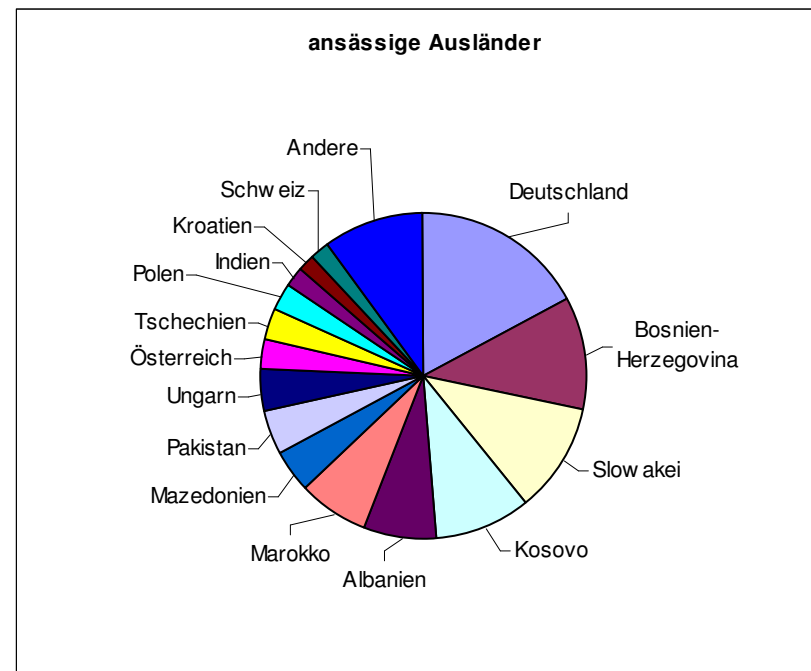
Stand 01.01.2011			5.998
Geburten		+ 58	
Todesfälle		- 36	
Zuwachs			+ 22
Zuwanderungen			
	männlich	76	
	weiblich	66	
	insgesamt		+ 142
Abwanderungen			
	männlich	68	
	weiblich	69	
	insgesamt		- 137
Stand am 31.12.2011:			6.025

Jahr	Zuwanderung	Abwanderung	Saldo
2001	98	113	- 15
2002	114	100	+ 44
2003	111	108	+ 3
2004	174	98	+ 76
2005	160	172	- 12
2006	151	145	+ 6
2007	129	140	- 11
2008	133	148	- 15
2009	181	129	+ 52
2010	109	126	- 17
2011	142	137	+ 5



Ausländer

Staatsbürgerschaft	m	w	gesamt
Deutschland	35	38	73
Bosnien-Herzegov.	21	25	46
Slowakei	15	31	46
Kosovo	25	15	40
Albanien	17	14	31
Marokko	20	9	29
Mazedonien	7	11	18
Pakistan	8	10	18
Ungarn	8	10	18
Österreich	6	7	13
Tschechien	3	10	13
Polen	7	4	11
Indien	5	3	8
Kroatien	3	5	8
Schweiz	3	5	8
Andere	19	23	42



In Schlanders leben 422 Ausländer (+ 32 zum Jahr 2010), das sind 7 % der ansässigen Bevölkerung.

Herkunft:

EU: 44 %

Nicht EU: 56 %



Verwaltung:

- ◆ Sitzungen und Beschlüsse des Gemeinderates und Gemeindeausschusses



Sitzungen und Beschlüsse

Jahr	Gemeinderat		Gemeindeausschuss		Entscheide
	Sitzungen	Beschlüsse	Sitzungen	Beschlüsse	
2001	9	60	50	739	-
2002	6	46	49	599	89
2003	8 Sitzungen + 3 Klausuren	51	53	576	131
2004	8	64	51	560	154
2005	10	105	51	517	207
2006	8	58	51	544	192
2007	9	68	51	542	212
2008	6 Sitzungen + 1 Klausur	35	50	553	222
2009	7 Sitzungen + 1 Klausur	58	51	520	238
2010	7 Sitzungen + 1 informelle Sitzung	72	48 Sitzungen + 1 Klausur	494	242
2011	6 Sitzungen + 1 Klausur	49	51 Sitzungen	580	195



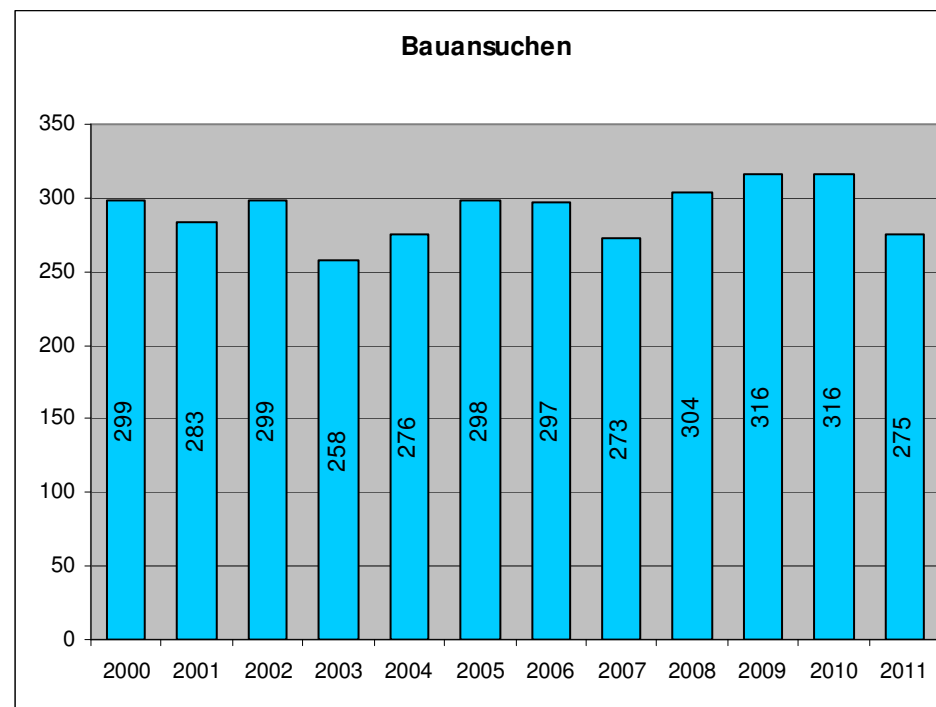
Bauamt:

- ◆ Gemeindebaukommission: Sitzungen und Bauansuchen
- ◆ Baukonzessionen und Benützungsgenehmigungen



Gemeindebaukommission: Sitzungen und Bauansuchen

Jahr	Sitzungen	Bauansuchen
2000	12	299
2001	12	283
2002	11	299
2003	11	258
2004	11	276
2005	12	298
2006	11	297
2007	12	273
2008	12	304
2009	12	316
2010	11	316
2011	12	275



Von den Bauansuchen wurden **232 positiv begutachtet** und **43 negativ bzw. vertagt**.

Baukonzessionen und Benützungsgenehmigungen

Jahr	Bau- konzessionen	Benützungs- genehmigungen
2000	203	208
2001	186	111
2002	205	105
2003	203	128
2004	202	123
2005	197	106
2006	174	117
2007	212	115
2008	202	143
2009	204	122
2010	230	122
2011	185	107

44 Landschaftsermächtigungen laut D.L.H. Nr. 33 vom 06.11.1998;

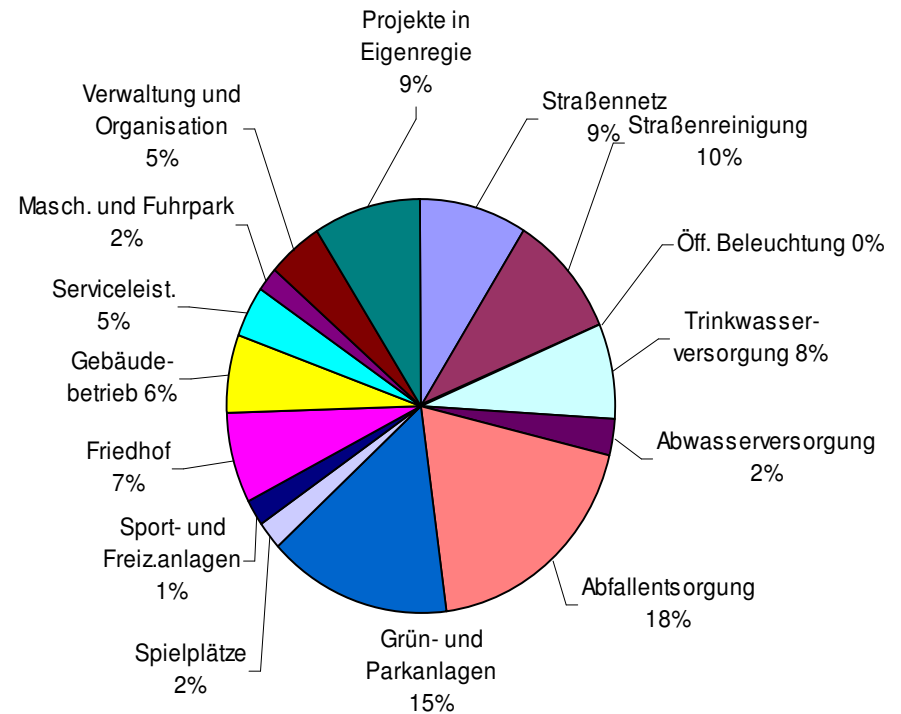
2 Meldungen von Innenarbeiten im Sinne des Art. 98 des L.G. Nr. 13/97

7 Baubeginnmeldungen im Sinne der neuen Gemeindebauordnung.



Gemeindebauhof:

Kategorie	Arbeitsstunden
Straßennetz	1.843,50
Straßenreinigung	2.053,00
Öff. Beleuchtung	15,50
Trinkwasserversorgung	1.575,16
Abwasserversorgung	529,50
Abfallentsorgung	3.983,00
Grün- und Parkanlagen	3.207,50
Spielplätze	454,50
Sport- und Freizeitanlagen	431,00
Friedhof	1.504,50
Gebäudebetrieb	1.255,00
Serviceleistungen	828,00
Maschinen und Fuhrpark	372,50
Verwaltung und Organisation	999,50
Projekte in Eigenregie	1.869,00
Gesamtstunden	20.921,16





Personal:



◆ Personalentwicklung

	2005	2006	2007	2008	2009	2010	2011
in Stammrolle	47	49	48	49*	48	47	48
provisorisch	6	4	3	4	5	4	2
GESAMT	53	53	51	53	53	51	50

Vom Stammrollenpersonal war 2011 keine Person im Wartestand bzw.



Finanzen:

- ◆ Einnahmen
- ◆ Ausgaben
- ◆ Wichtigste Investitionen im Jahr 2011 (ab ca. 100.000 Euro)

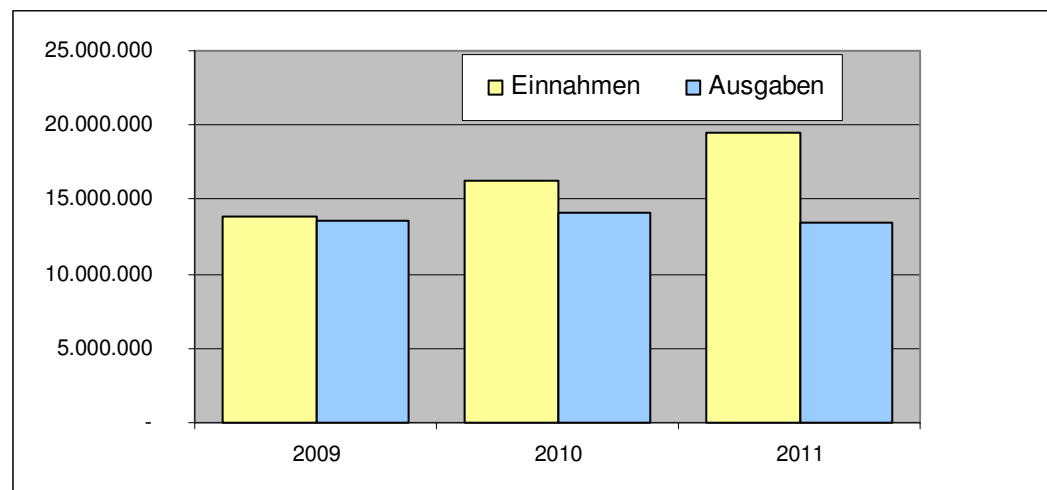


Einnahmen

Bezeichnung	Jahr 2009 Kassa in Euro (Kompetenz + Rückstände)	Jahr 2010 Kassa in Euro (Kompetenz + Rückstände)	Jahr 2011 Kassa in Euro (Kompetenz + Rückstände)
Einnahmen insgesamt	ca. 13.832.000	ca. 16.328.903	ca. 19.486.131
davon Anfangskassastand am 01.01.2011	ca. 1.143.000	ca. 276.273	ca. 2.279.234
Kassastand am 31.12.2011	ca. 276.000	ca. 2.279.233	ca. 6.029.673
Einnahmen aus gemeindeeigenen Steuern und versch. Gebühren	ca. 1.011.000	ca. 1.046.009	ca. 1.056.248
Einnahmen aus Landesbeiträgen	ca. 4.535.000	ca. 6.572.345	ca. 6.118.578
davon Zuweisung des Landes für Bilanzausgleich	ca. 2.750.000	ca. 4.002.416	ca. 4.136.972
Gebühren für öffentl. Dienste, Trinkwasser, Abwasser, Müll, Verkehr usw.	ca. 2.468.000	ca. 2.762.118	ca. 2.563.959
Vermögensgüter, Kapitalumsätze, Amortisationsquoten	ca. 3.180.000	ca. 2.981.899	ca. 5.063.636
Darlehen	ca. 621.000	ca. 1.871.345	ca. 1.358.323

Ausgaben

Bezeichnung	Jahr 2009 Kassa (Kompetenz + Rückstände)	Jahr 2010 Kassa (Kompetenz + Rückstände)	Jahr 2011 Kassa (Kompetenz + Rückstände)
eff. Ausgaben	ca. 13.556.000	ca. 14.049.669	ca. 13.456.458
davon ordentliche Ausgaben	ca. 6.197.000,00	ca. 6.343.336	ca. 6.242.788
Personalspesen	ca. 1.923.000	ca. 1.950.000	ca. 1.997.308



Wichtigste Investitionen im Jahr 2011 (ab ca. 100.000 Euro)

Bezeichnung	Zahlungen 2011 (Kompetenz + Rückst.)
Planung Neubau Kindergarten „Dr. H. Vögele“	96.000,00
Kapitalzuweisung für außerord. Instandh. Kulturhaus	238.000,00
Sanierung Trockenmauer (Weg Noggler)	203.000,00
Umbau u. Erweiterung Schwimmbad	433.000,00
Sanierung Umkleidekabinen beim Sportplatz Schlanders	102.000,00
Außerordentliche Instandhaltung der Straßen	175.000,00
Errichtung Parkplatz „Stainer“	425.000,00
Erschließung Erweiterungszone „Feldweg“	97.000,00
Erschließung Erweiterungszone „Kortsch-Unterdorf“	75.000,00
Ankauf Straßenkehrmaschine	135.000,00
Sanierung von Teilen des Trink- u. Löschwassernetzes auf den Trassen des Fernwärmenetzes	247.000,00
Bau Kanalisierung in Kortsch – 5. Baulos	333.000,00
Ablöse Fernwärmenetz vom SGW Schlanders	160.000,00

